

O MUSEO ETNOGRÁFICO "MONTE CAXADO" DAS PONTES (A Coruña)

Manuel Souto López



As zocas e a súa ferramenta

O museo

O museo ou colección etnográfica "Monte Caxado" foi creado por acordo do claustro do Colexio Monte Caxado das Pontes de García Rodríguez (A Coruña) durante o curso 1985-1986 como un proxecto pedagóxico do centro. A iniciativa correu a cargo do mestre José María López Ferro e tivo o apoio tanto dos alumnos como da Asociación de Pais do Colexio.

Abreu as súas portas o día 11 de maio de 1987 cun total de 250 pezas en exposición, contando actualmente con máis de 1.100 pezas.

Esta colección está ubicada no interior do Colexio público de EXB "Monte Caxado", situado na rúa do mesmo nome.

Coa súa creación márcanse unha serie de obxectivos pedagóxicos para os nenos ¹:

- que coñezan os útiles, apeiros, ferramentas, etc. dos oficios, da labranza, da casa...

- ampliación do vocabulario

- valoración da riqueza artesanal dos mesmos, é dicir, que se decaten de que a maioría foron feitos pola mesma persoa que os precisaba, imprimíndolle a súa personalidade

- que tiveran máis contacto coa realidade do agro

- que valoren a riqueza cultural galega en tódalas súas manifestacións

- conseguir que o museo fose o lugar de consulta para traballos e estudos de carácter etnográfico.

As pezas

Na súa práctica totalidade son doadas e proceden de diferentes zo-

nas, principalmente do concello das Pontes e doutros concellos veciños. Conta tamén con doazóns de emigrantes de Latinoamérica.

O traballo con elas escomenza cando chegan, coa súa inscrición no rexistro de pezas. Logo identifícanse e catalóganse, e despois clasifícanse para determinar a que sección pertencen. A continuación límpanse ou restáuranse dependendo do seu estado de conservación.

O nome das pezas varía segundo as zonas. Un mesmo obxecto pode atoparse con distintas denominacións en concellos e parroquias diferentes. Sen embargo, na súa etiqueta inclúense as súas acepcións máis xerais.

Cada peza vai exposta acompañada dunha tarxeta identificativa co seu nome, o da persoa que o donou, o seu lugar de procedencia, e cunha descrición da súa utilidade ou do oficio ó que pertencía.

As seccións

O contido expositivo abrangue as seguintes seccións:

Na planta baixa conta con diversas dependencias. Entrando atopámonos cos útiles da vella escola, moblaxe e máquinas.

A man esquerda podemos ver aparellos dos carpinteiros, cesteiros, pedreiros, mineiros e canteiros. Na cociña da casa aparecen a lareira, trébedes, potes, rateiras, tixolas, nateiras, chicolateiras, vasoiras, etc. Tamén están representados os labores das mulleres, o alumeado con candís, velas e palmatorias, as medidas con reloxos e romanas, elementos da moblaxe coma o berce, mesifñas e cadros, e logo os ferreiros e serranchíns.

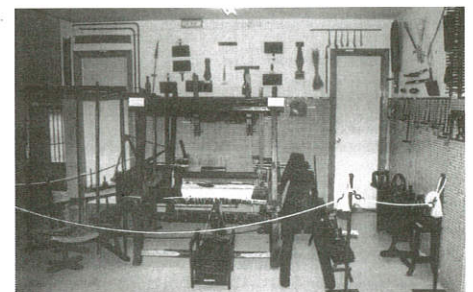
A man dereita temos a lá e o liño, os zoqueiros con toda a súa ferramenta, serras, macicos, machados, tesouras, burro de desbastar, gubias, tronzóns, revocador, etc. Por último, están a mantanza, as chaves e os xogos.

Xa na planta primeira expóñense, a man esquerda, os útiles de labranza con fouciñas, gadañas, gallas,

picarañas, etc., e tamén obxectos de uso persoal coma o tabaco, navallas, mecheiros, pistolas, etc., ademais dos xugos, chocas e campaiñas. A man dereita, vese o forno onde se expoñen a artesa, rascadoiro, rodo, pudía, cope-tas, a pá, etc., e igualmente os cabalos, o muíño e o froito. Nas mesmas esca-leiras aparecen o carro, os arados e outras ferramentas da labranza.

Por último, fóra do edificio do colexio elévase o hórreo característico desta bisbarra, a catro augas, de cepa maciza de mampostería, cámara de madeira e teito de lousa.

Os responsables desta colección tentan darlle unha vida propia, facendo partícipes ós alumnos. Froito delo é a creación dun "Xornal do Museo" onde se van recollendo refráns, adiviñas, panxoliñas, cantigas, etc., coa finalidade de que non se perdan.



O tear

O profesorado do colexio, baseándose nel, elaborou unha parte do proxecto de investigación sobre "A cultura popular da nosa bisbarra".

Este Museo ou Colección abre as súas portas os sábados de 12 a 13 e de 18 a 19 horas. Pódense realizar visitas guiadas con grupos de ata 15 persoas. Está atendido por persoal da Asociación de Pais de Alumnos, como froito dun convenio establecido co Concello das Pontes.

NOTAS

(1) LÓPEZ FERRO, José M^a e FERNÁNDEZ BELLO, Josefina: *Museo Etnográfico do C.P. de E.X.B. "Monte Caxado"*, (edición do Concello), As Pontes 1993, p.11.